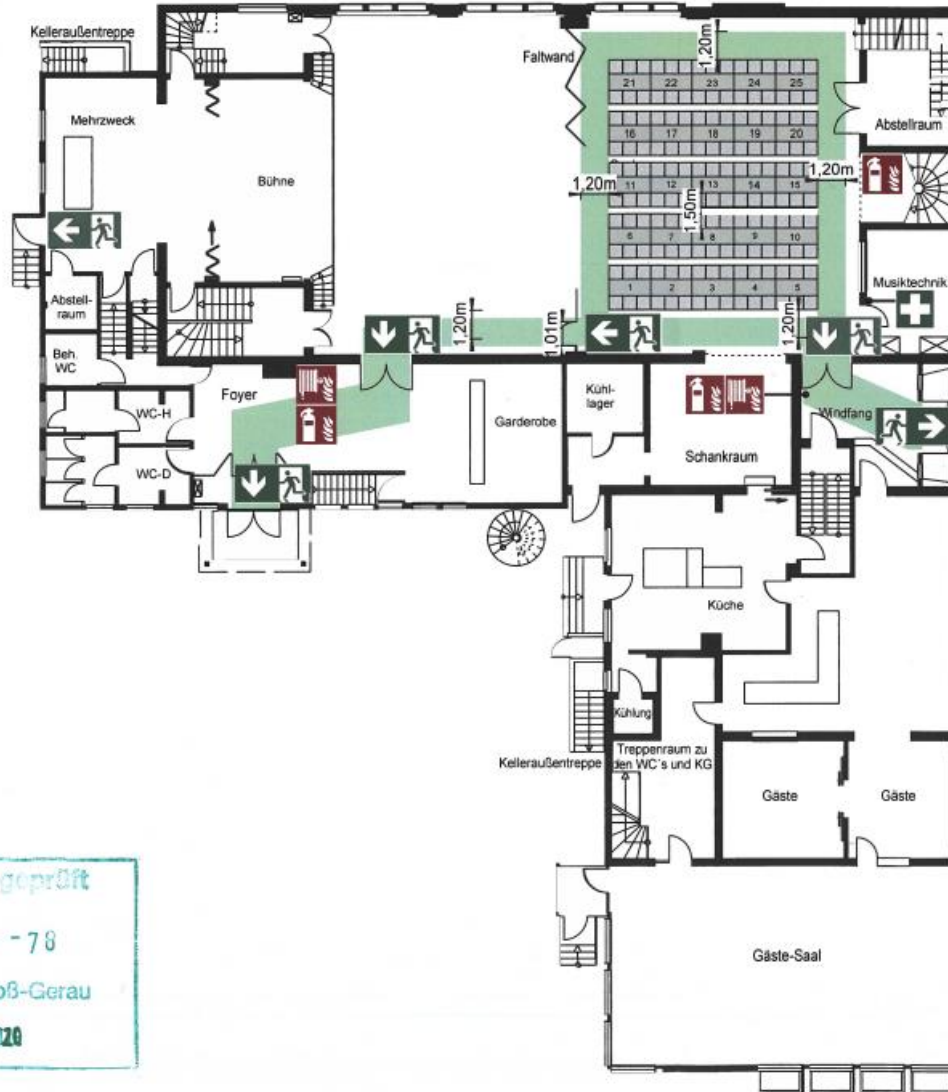


BESTUHLUNGSPLAN



Bestuhlung mit Tischen, Faltwand geöffnet:

25 Tische mit je 6 Sitzplätzen,
maximal 150 Sitzplätze.
Stühle 60 cm x 60 cm, Tische 70 cm x 180 cm.
Der Abstand von Tisch zu Tisch soll 1,50 m
nicht unterschreiten.
Rettungswegbreiten (grün hinterlegt) 1,20 m.

Rettungswege:

Erforderliche Breite der Notausgänge:
Da weniger als 200 Personen geplant sind, sind
2 Ausgänge mit einer lichten Breite von 0,90 m
ausreichend.

Vorhandene Breite der Notausgänge:
1 x 2,00 m, 1 x 1,01 m.

Die Rettungswege bzw. die Ausgänge sind für
die geplante Anzahl an Sitzplätzen ausreichend
dimensioniert.

Rettungswegmindestbreiten werden nicht
unterschritten.

Von jedem Tischplatz ist der Weg zu einem
Gang nicht länger als 10 m.

Rettungsweglänge von einem Besucherplatz
bis zum nächsten Ausgang ins Foyer < 30 m.

Die Bestuhlungspläne entsprechen der Hessischen Versammlungsstättenverordnung
vom 13. Juni 2018 (gültig ab 7. Juli 2018).

Legende

-  Rettungsweg
-  Rettungsweg, Ausgang
-  Wandhydrant
-  Feuerlöscher
-  Erste Hilfe

Objekt: **Eigenheim Trebur**
Astheimer Str. 55
65468 Trebur

Planersteller: Gemeinde Trebur
Herrngasse 3
65468 Trebur

gez.: M. Sabottig

Stand: August 2019

Plan 6: **Bestuhlung mit Tischen**
Faltwand geöffnet

Bauaufsichtlich geprüft

Az.: BS-19--78

Kreisausschuss Groß-Gerau

24.01.2020